

Изпит по ММ на спортния бридж, 25.06.2023 г.

Задача 1 (15 т.)

Открива S, противниците пасуват, играете система 2/1.

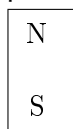
Опишете накратко значението на обявите до достигане на договор.

♠ D9832

♥ J62

♦ AD

♣ KJ6



♠ AJ754

♥ A3

♦ 74

♣ AT93

Задача 2 (15 т.) Опишете значенията на отговорите след откриване 1NT, ако няма намеси.

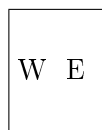
Задача 3 (15 т.) С картите по-долу вие сте запад и разигравате 3NT. Атаката на север е 5♠.

♠ A82

♥ K93

♦ AD98

♣ AK6



♠ K3

♥ 84

♦ JT5432

♣ 843

Какъв план за разиграване ви осигурява 9 ръце?

Забележка: На диаграмата с T е означена 10-ка.

Задача 4 (15 т.) Обяснете понятията „промоция на козовия цвят“ и „ход в двойно цакане“. Дайте примери.

Задача 5 (15 т.) Откривате  $1\clubsuit$  със  $\clubsuit K9832 \diamond DJ4 \heartsuit ADJ5 \spadesuit 9$  в посока север. Изток се намесва с  $1\spadesuit$ , юг дава контра, запад покачва партньора си до  $2\spadesuit$ .

Какво ще обявите? Дайте кратка обосновка.

Задача 6 (15 т.) Изведете формула за вероятността да имате полу-балансирано разпределение.

Полу-балансирано е разпределение без сек или шикан, което не е балансирано.

Скала за оценяване:

3 - над 30 точки

4 - над 40 точки

5 - над 50 точки

6 - над 60 точки